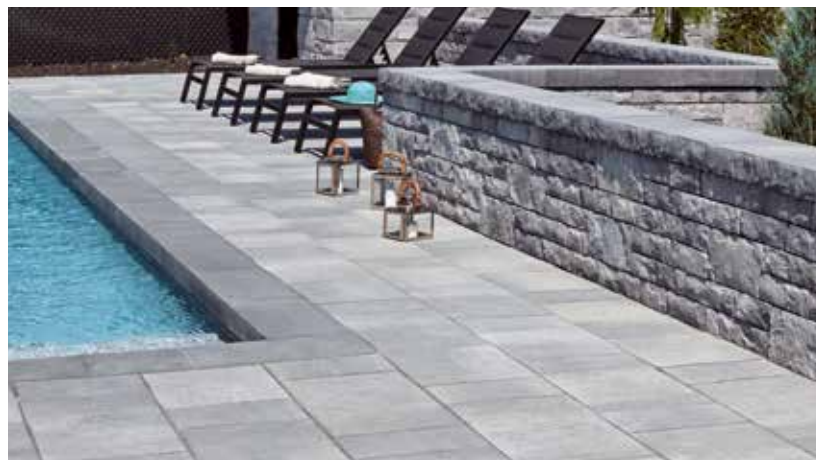

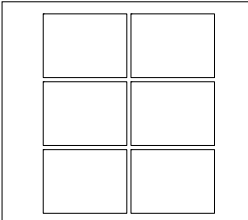
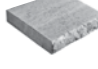
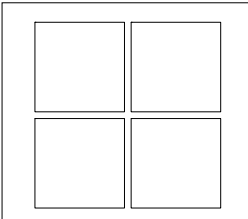


# Couronnement et Marche Lafitt® Plus



| Couronnement  | Dimensions mm   | Dimensions po                            | Code  | Couleur              | Rang Type   |
|---|-----------------|--|---|----------------------|---|
|   | 90 x 305 x 400  | 3 9/16 x 12 x 15 3/4                     |   | <b>Standard</b>      |   |
|  | Poids/mcx       | 26,97 kg                                 | 16253731  | Nuancé Beige Margaux |  |
|   | Longueur/mcx    | 2,50 mcx/m lin.                          | 16253724  | Nuancé Gris Newport  |   |
|   | Longueur/rang   | 2,40 m lin.                              | 16253722  | Nuancé Gris Scandina |   |
|   | Longueur/cube   | 21,60 m lin.                             | 16253723  | Noir Rockland        |   |
|   | <b>Qté/cube</b> | <b>54 mcx</b> <b>9 Rgs</b> <b>54 mcx</b> | Vendu à l'unité<br>Peut être empilé en double<br>Approvisionnement Metcalfe |                      |   |
|   | Poids/cube      | 1456 kg                                  | 3210 lb   |                      |   |

| Marche  | Dimensions mm   | Dimensions po                            | Code  | Couleur              | Rang Type   |
|---|-----------------|--|---|----------------------|---|
|   | 90 x 400 x 400  | 3 9/16 x 15 3/4 x 15 3/4                 |   | <b>Standard</b>      |   |
|  | Poids/mcx       | 35,69 kg                                 | 16253704  | Nuancé Beige Margaux |  |
|   | Longueur/cube   | 14,40 m lin.                             | 16253703  | Nuancé Gris Newport  |   |
|   | <b>Qté/cube</b> | <b>36 mcx</b> <b>9 Rgs</b> <b>36 mcx</b> | Vendu à l'unité<br>Peut être empilé en double<br>Approvisionnement Metcalfe |                      |   |
|   | Poids/cube      | 1285 kg                                  | 2830 lb   |                      |   |
|   |                 |  | 16253701  | Nuancé Gris Scandina |   |
|   |                 |  | 16253702  | Noir Rockland        |   |

Couronnements

## INFORMATIONS TECHNIQUES

| Produit                         | Norme       | Résistance à la flexion | Résistance à la compression | Résistance au cycle de gel et dégel avec le sel de dégelage | Densité                | Absorption | Tolérances dimensionnelles*  |
|---------------------------------|-------------|-------------------------|-----------------------------|---|------------------------|------------|--|
| <b>Couronnement Lafitt Plus</b> | ASTM C 1372 | N/A                     | 20,7 MPa                    | N/A   | 2000 kg/m <sup>2</sup> | 10,4 %     | Longueur : ±3,2 mm<br>Largeur : ±3,2 mm<br>Hauteur : ±3,2 mm         |
| <b>Marche Lafitt Plus</b>       | N/A         | N/A                     | 35 MPa                      | 500 g/m <sup>2</sup>  | 2250 kg/m <sup>3</sup> | 5 %        | Longueur : ±2,0 mm<br>Largeur : ±2,0 mm<br>Hauteur : -2,0 to +1,0 mm |

Des détails supplémentaires spécifiques à ce produit sont disponibles en consultant notre guide d'installation d'aménagement paysager sur notre site Internet.